
Ugotovitve izvedbe in spremljave zaključnega izpita 2013

	Marjan Zaletelj	DK ZI
--	-----------------	-------

	Breda Zupanc	DK ZI
--	--------------	-------

Državna komisija za zaključni izpit

- ▶ **Vse informacije o zaključnem izpitu najdete na spletni strani RICa/zaključni izpiti :**
- ▶ http://www.ric.si/zakljucni_izpiti/splosne_infornacije/

http://www.ric.si/zakljucni_izpiti/koledar_zakljucnega_izpita/

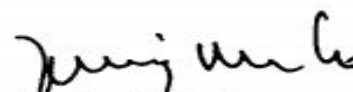
OKVIRNI KOLEDAR
ZAKLJUČNEGA IZPITA
v šolskem letu 2013/14

2 0 1 4		
Dan	Datum	Aktivnost
ponedeljek	10. februar	slovenščina (italijanščina oz. madžarščina)
ponedeljek	9. junij	slovenščina (italijanščina oz. madžarščina)
ponedeljek	25. avgust	slovenščina (italijanščina oz. madžarščina)

Opomba:

Datume za preostale izpite zaključnega izpita in datum seznanitve kandidatov z uspehom pri zaključnem izpitu določi šola v šolskem koledarju.




dr. Jernej Pikalo
minister

Zbiranje statističnih podatkov

- ▶ Statistični podatki za poročilo o zaključnih izpitih se zbirajo z računalniško aplikacijo RIC-a.
- ▶ Spletno aplikacijo in navodila za uporabo najdete na <https://eric.ric.si>,
 - ▶ v zavihku ZAKLJUČNI IZPIT.
- ▶ Spletna aplikacija je odprta ob vsakem izpitnem roku **samo določen čas**.
- ▶ Kasneje je aplikacija zaklenjena (onemogočen dostop).

Termini v 2014, ko bo aplikacija odprta

- ▶ **spomladanski izpitni rok 2014**
 - ▶ od 26. maja 2014 do 7. julija 2014
- ▶ **jesenski izpitni rok 2014**
 - ▶ od 18. avgusta 2014 do 29. septembra 2014
- ▶ **zimski izpitni rok 2015**
 - ▶ od 19. januarja 2015 do 9. marca 2015

Rezultati zaključnega izpita 2013

- ▶ **Obsegajo:**
 - ▶ spomladanski izpitni rok 2013 in
 - ▶ jesenski izpitni rok 2013.

- ▶ **Vključujejo rezultate kandidatov:**
 - ▶ dijaki (redni),
 - ▶ drugi (odrasli udeleženci izobraževanja in kandidati brez statusa).

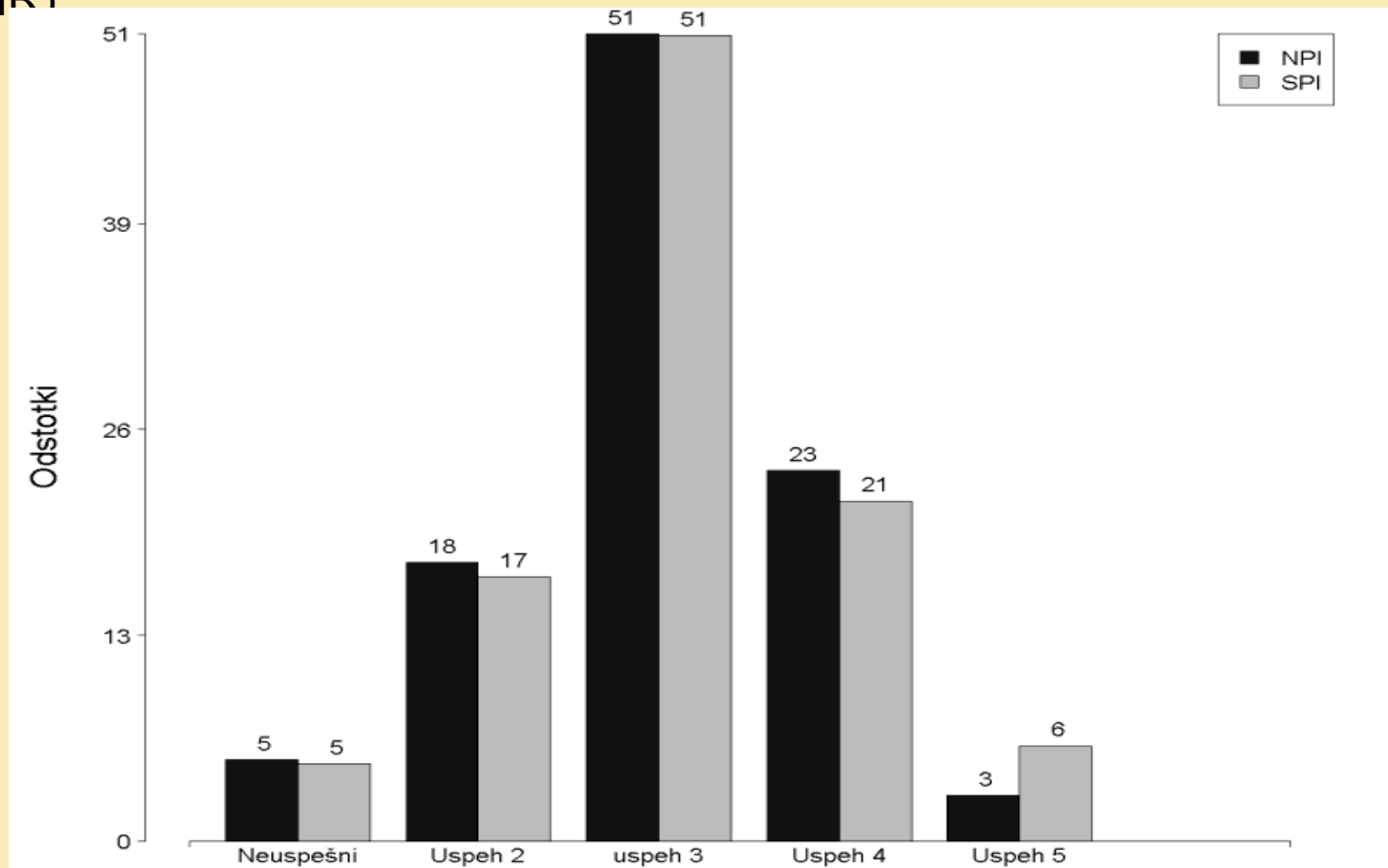
Obseg izobraževalnih programov

- ▶ Podatki in rezultati izobraževalnih programov (v nadaljevanju IP)
 - ▶ nižjega poklicnega izobraževanja (NPI)
 - ▶ srednjega poklicnega izobraževanja (SPI)

so letos prvič podani skupaj za nove oziroma prenovljene in za iztekajoče se programe. Večina neprenovljenih izobraževalnih programov se je končala.

Uspeh v zadnjem letniku

Podatki o splošnem uspehu v zadnjem letniku izobraževanja v šolskem letu 2013 (SIR+JIR)



Posvet za predsednike in tajnike šolskih komisij za zaključni izpit, marec 2014

Osnovni podatki o ZI 2013

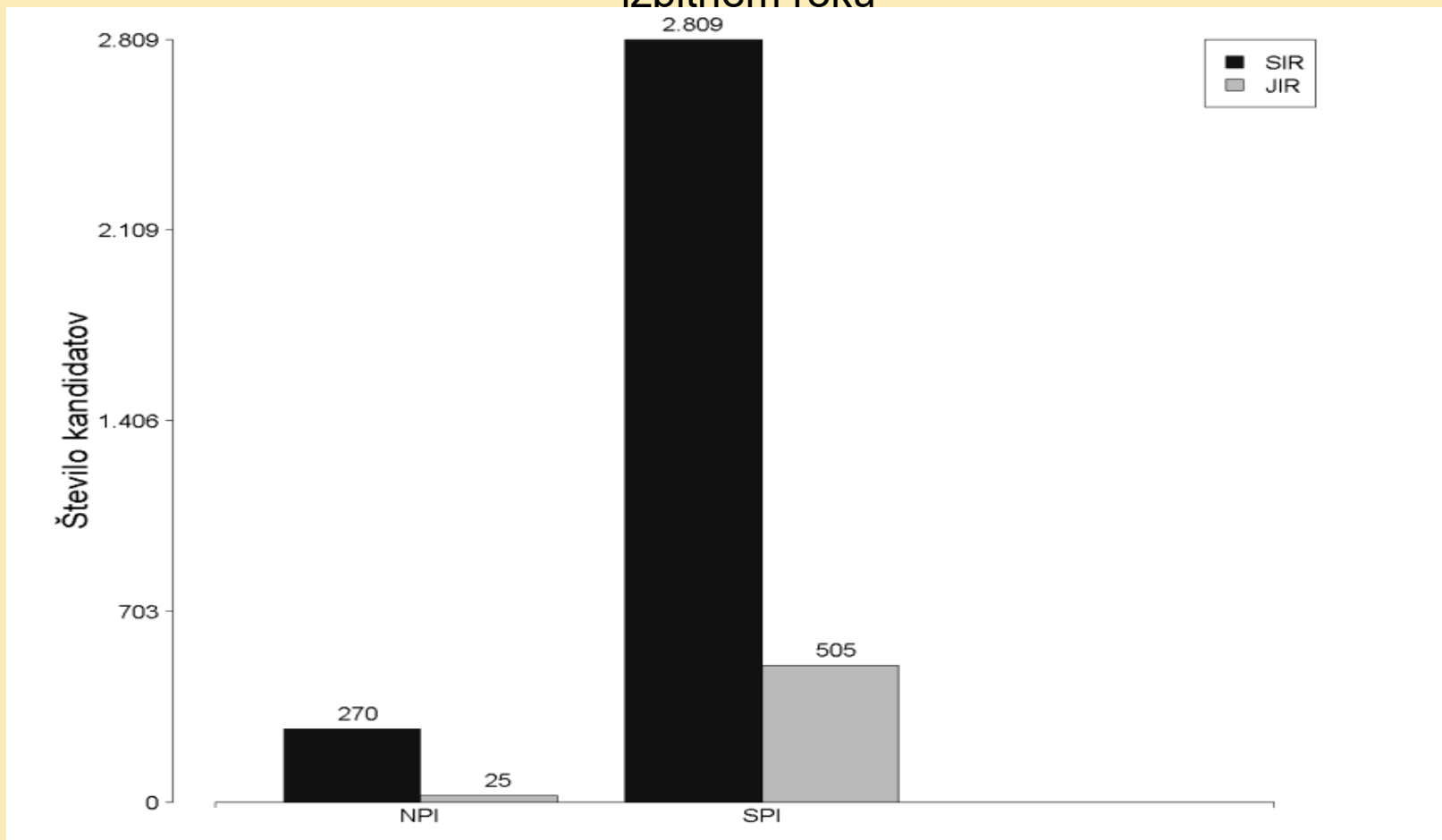
Osnovni podatki o kandidatih (mladina in odrasli udeleženci izobraževanja) po IP za spomladanski in jesenski izpitni rok 2013 skupaj

Program	opravljalo	opravilo	%
NPI	295	294	99,66
SPI	3314	3245	97,91
Skupaj	3609	3539	98,06



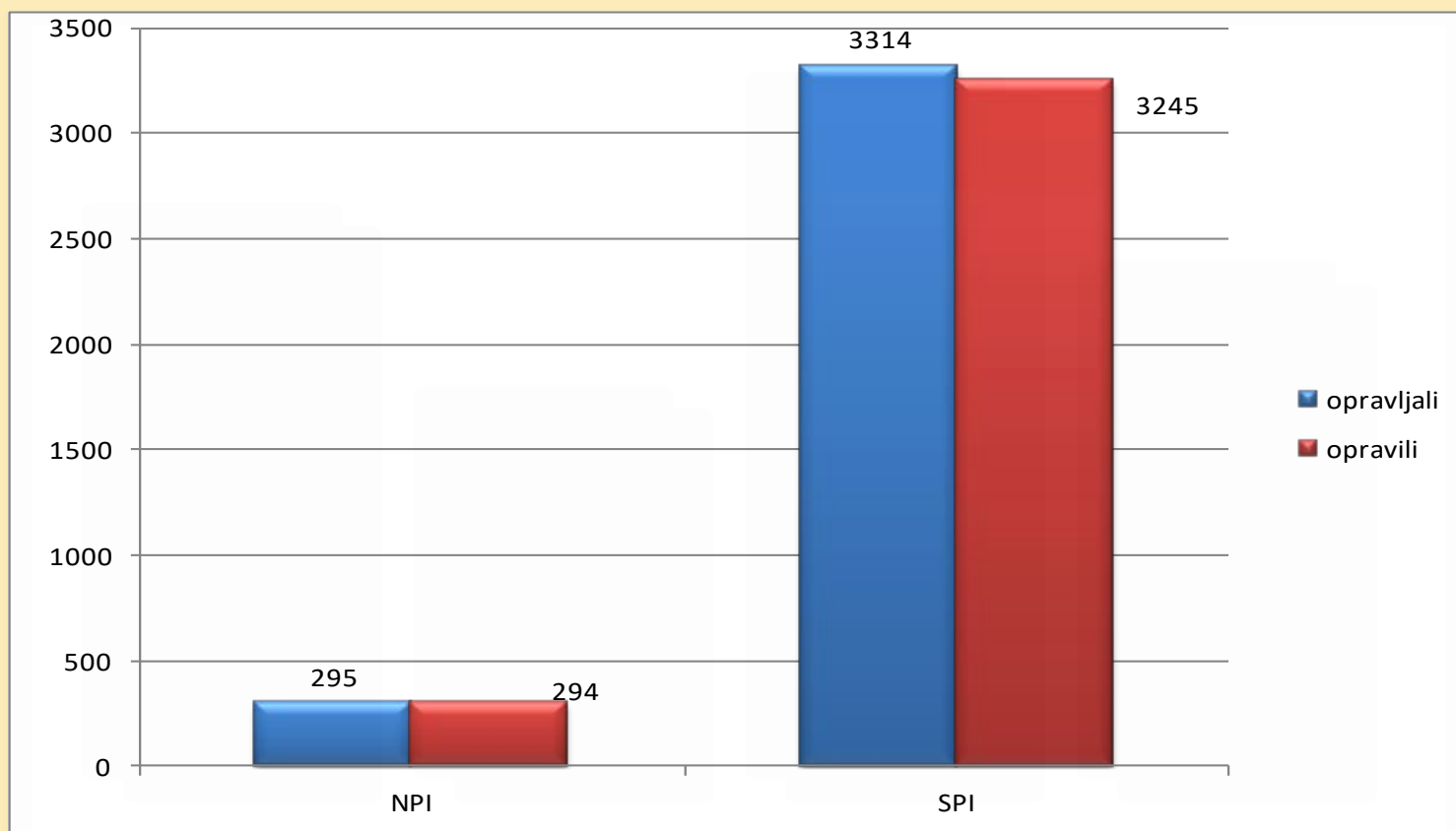
Osnovni podatki o ZI 2013

Število kandidatov, ki so opravljali zaključni izpit v celoti v posameznem izpitnem roku



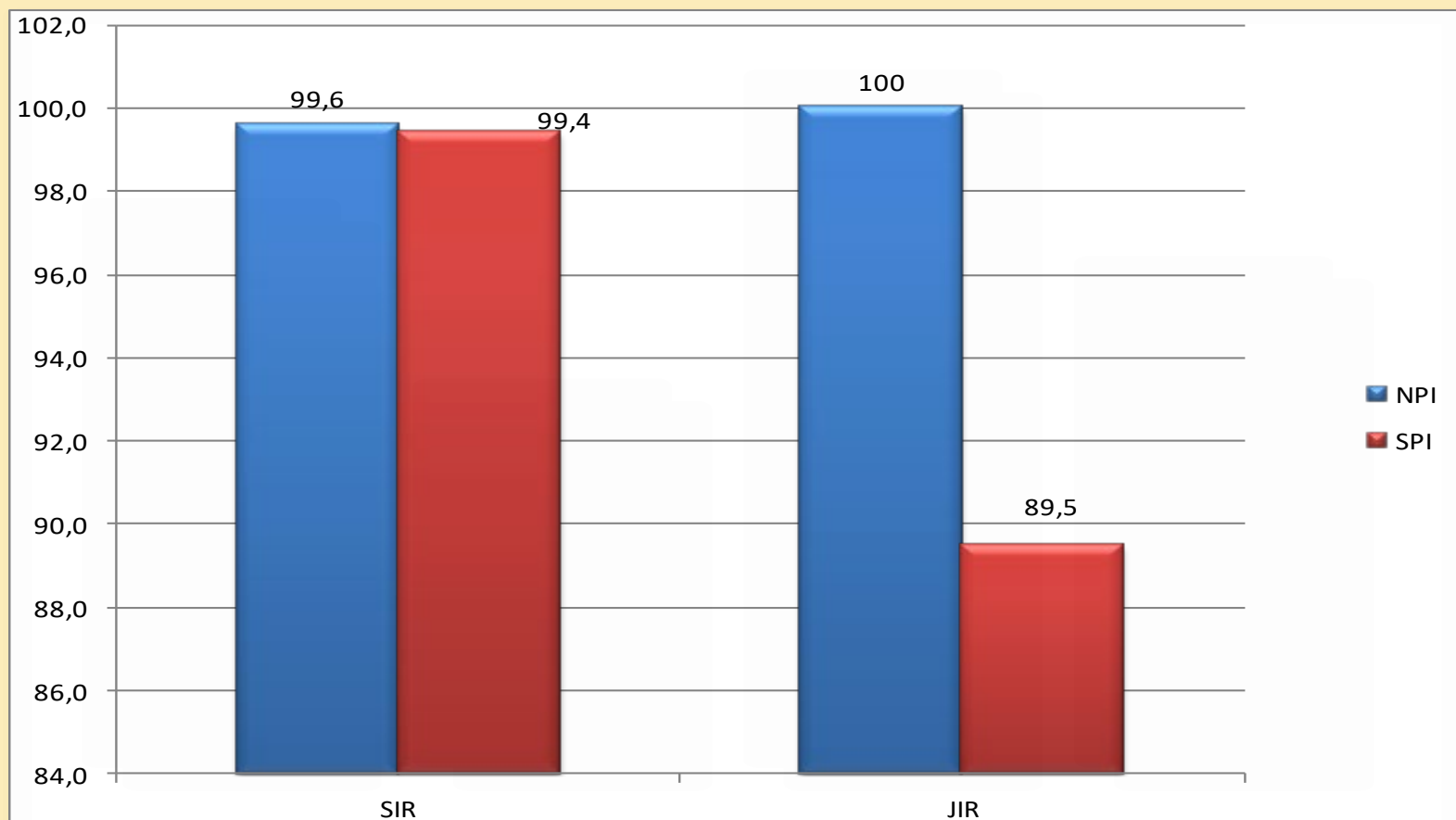
Uspešnost na zaključnem izpitu 2013

- ▶ Število kandidatov, ki so opravljali ZI v programih nižjega in srednjega poklicnega izobraževanja v spomladanskem in jesenskem izpitnem roku 2013 in ga opravili



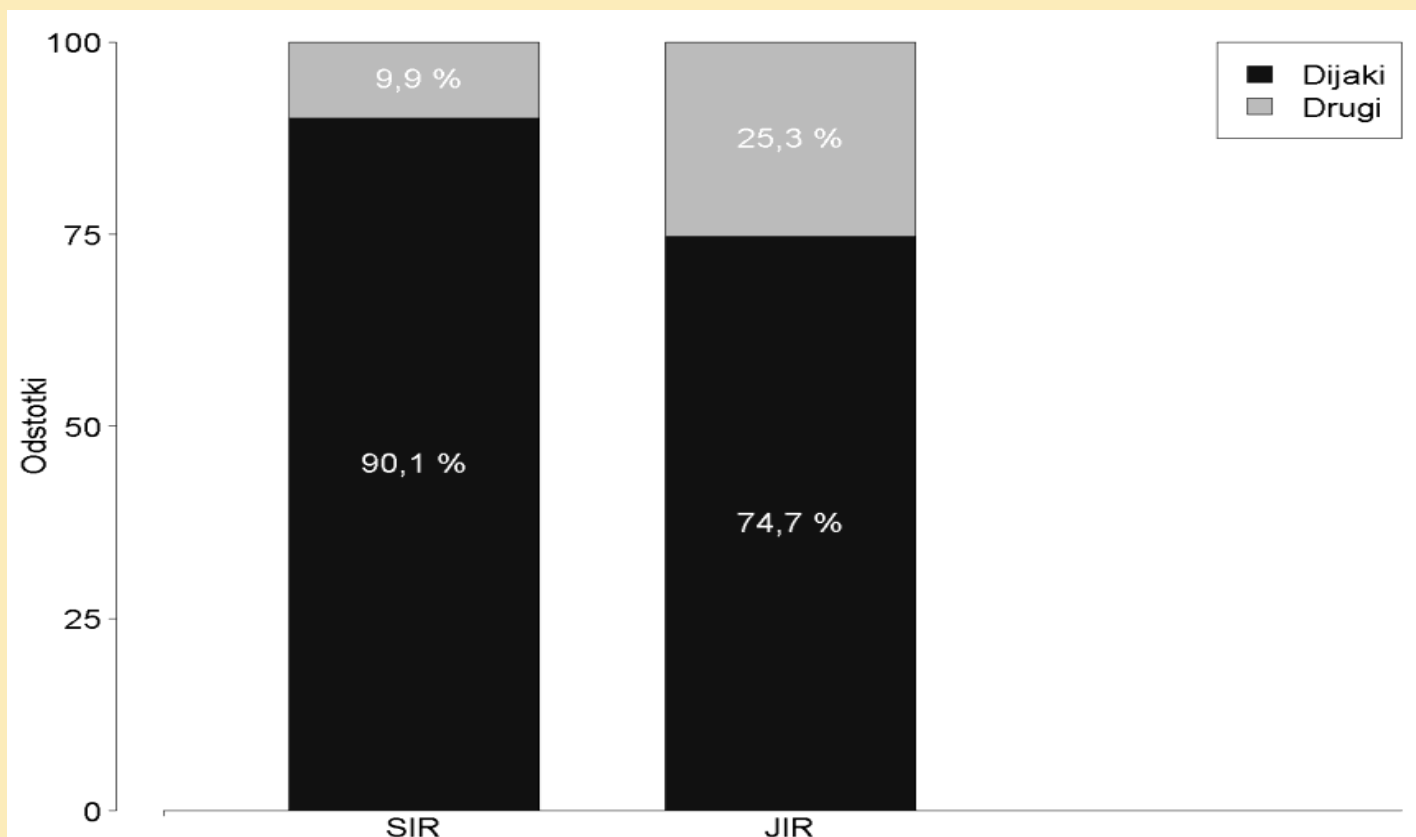
Uspešnost na zaključnem izpitu 2013

- ▶ Pregled uspešnih kandidatov v posameznem izpitnem roku 2013, po vrstah programov “odstotek uspešnih”



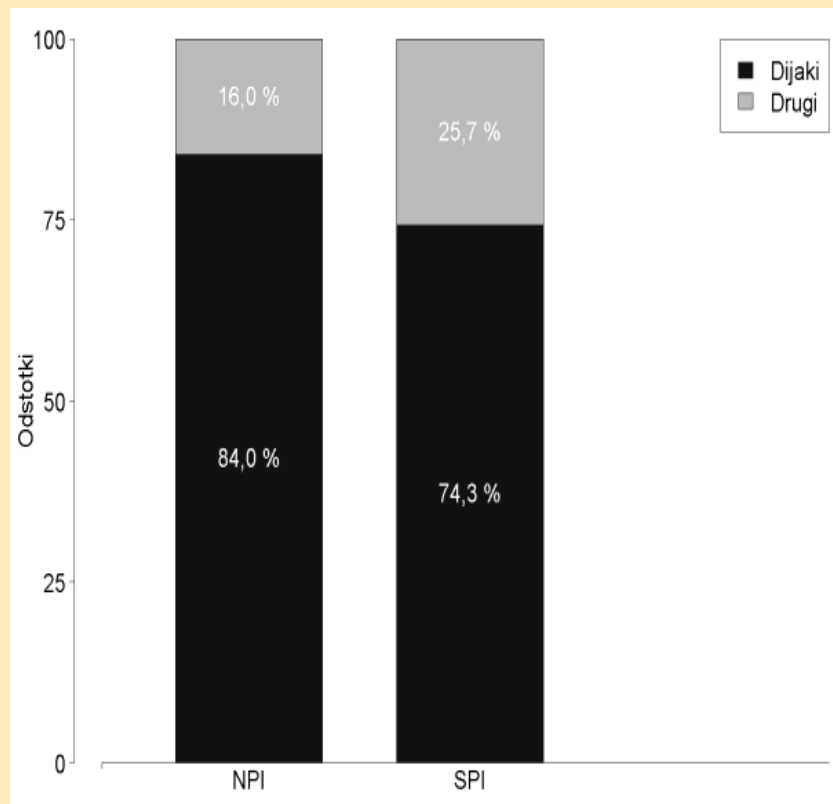
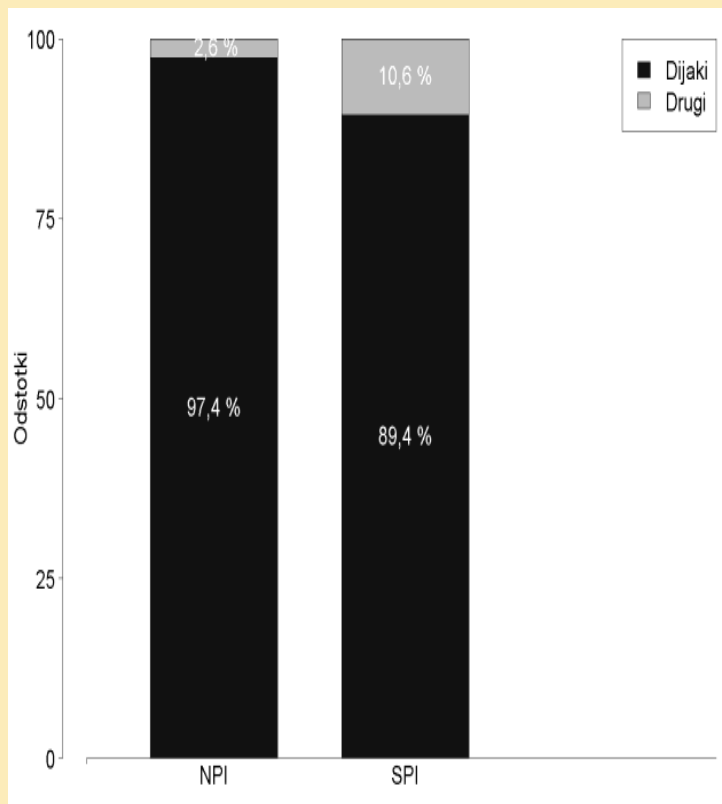
Status kandidatov, izpitni roki

Pregled deležev udeleženih kandidatov po statusu izobraževanja v posameznih izpitnih rokih 2013



Status kandidatov, vrste IP

Pregled deležev udeleženih kandidatov po statusu izobraževanja v posameznih vrstah izobraževalnih programov



Trendi

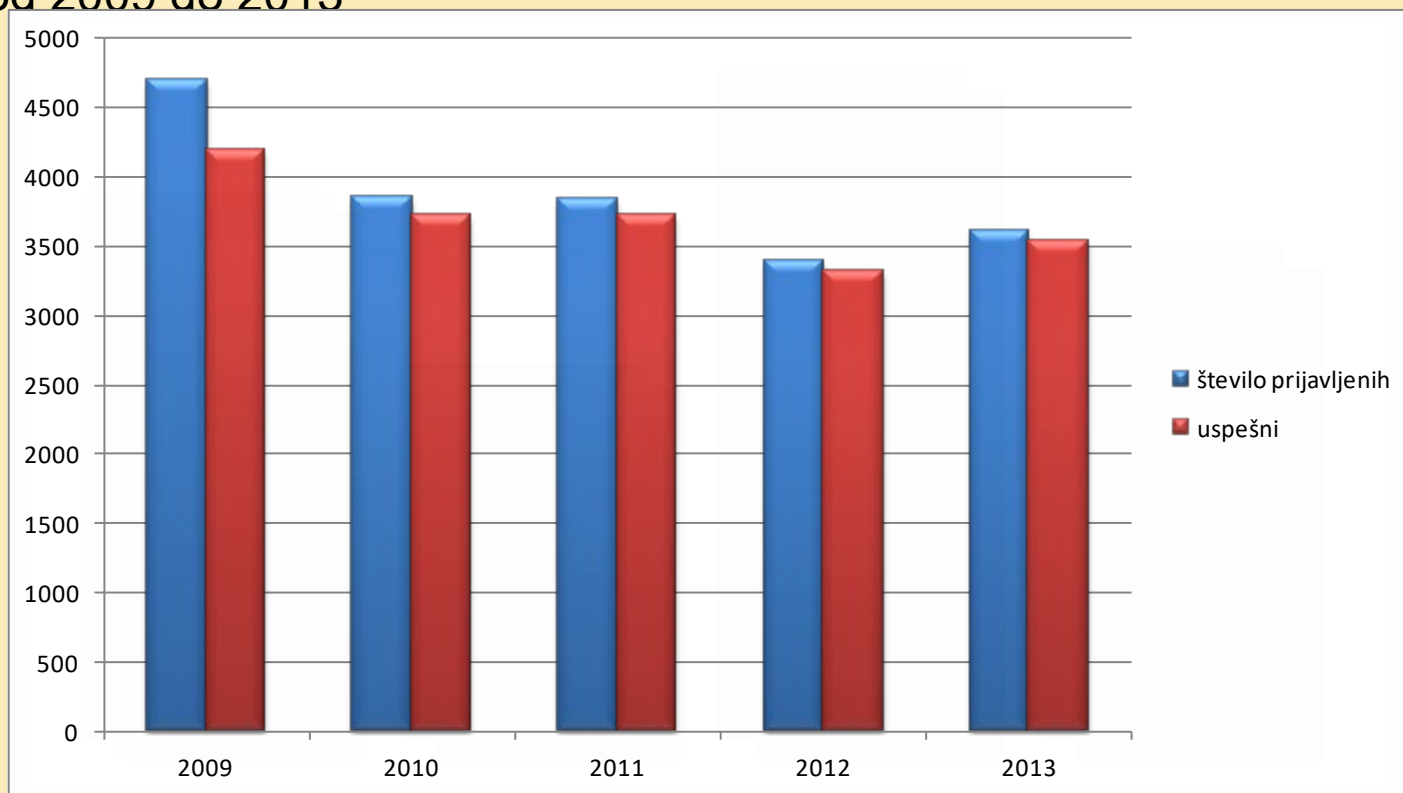
Vpis se z leti spreminja.....

- ▶ Število vpisanih (dijakov in odraslih udeležencev izobraževanja) v zaključnih letnikih v NPI in SPI v obdobju 2009 do 2013



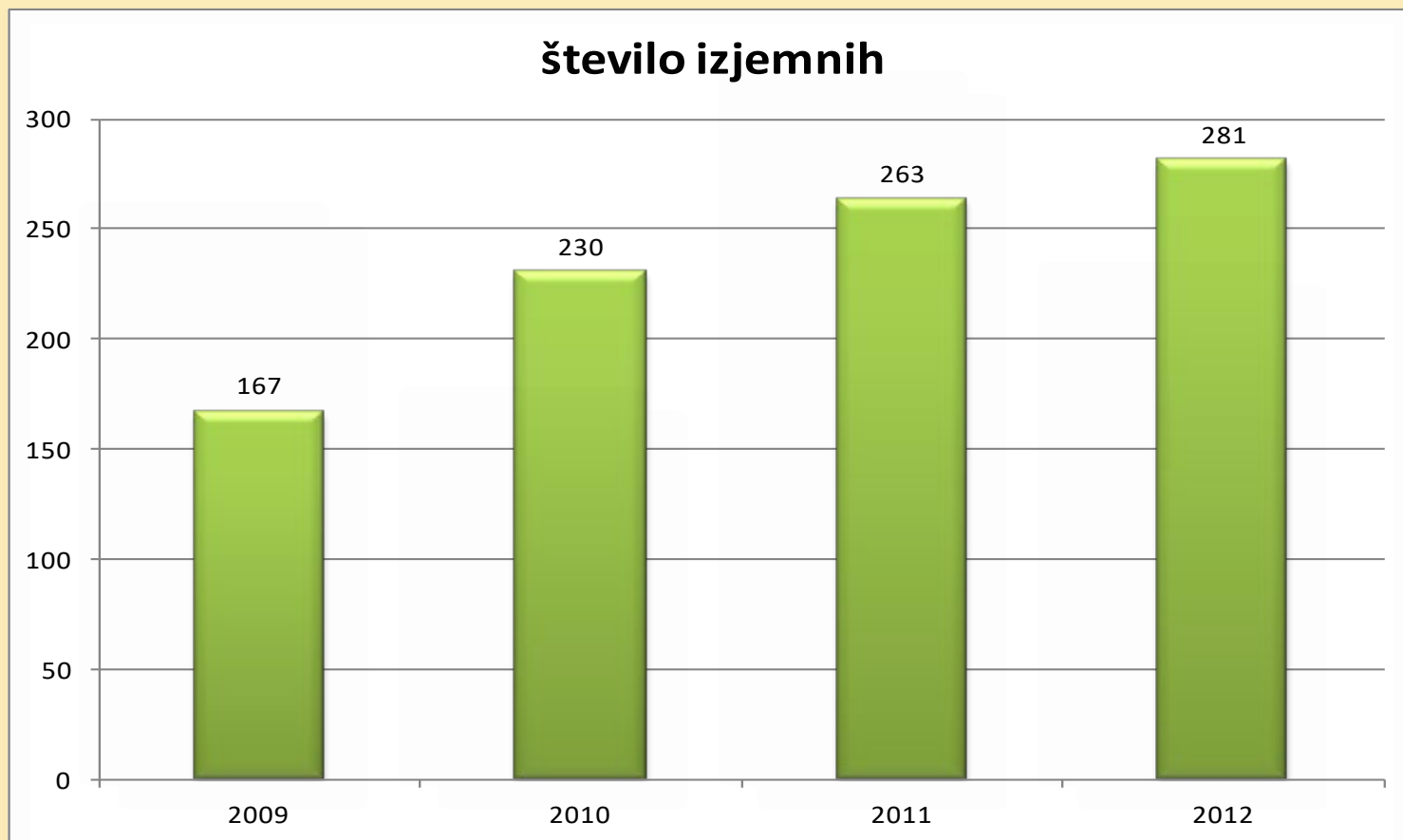
Uspešnost na ZI

- ▶ Število kandidatov, ki so se prijavili na ZI v programih NPI in SPI v spomladanskem in jesenskem izpitnem roku skupaj in bili uspešni v obdobju od 2009 do 2013



Dosežki

- ▶ Število kandidatov, ki so dosegli **izjemni splošni uspeh** v obdobju od 2009 do 2012



Neposredna spremljava

- ▶ **Neposredna spremljava je obsegala:**
 - ▶ delovanje šolskih izpitnih komisij za zaključni izpit,
 - ▶ izvedbo izpita iz izdelka oziroma storitve in zagovora v novih oziroma prenovljenih izobraževalnih programih srednjega poklicnega izobraževanja.
- ▶ **Izvedena je bila:**
 - ▶ na 6 šolah in 7 izobraževalnih programih.

Šolske izpitne komisije

- ▶ Šolske izpitne komisije so delovale v skladu:
 - ▶ z izpitnim redom, ki je sestavni del šolskih pravil ocenjevanja,
 - ▶ na vsaki šoli drugačen (različen).
- ▶ **Sestava ŠIK ZI**
 - ▶ bila številčno pravilna,
 - ▶ vloga posameznih članov komisije ni bila vedno definirana,
 - ▶ skromno sodelovanje delodajalcev,
 - ▶ šole se morajo bolj angažirati za sodelovanje delodajalcev.

Pomanjkljivosti delovanja ŠIK ZI

- ▶ Opažene pomanjkljivosti:
 - ▶ vprašanja zastavljali vsi člani komisije,
 - ▶ ločeno tehnologija, varstvo pri delu, materiali,..
 - ▶ prekoračen čas trajanja zagovora,
 - ▶ neustrezno izbran prostor,
 - ▶ občasna odsotnost člana ŠIK ZI (med zagovorom opravljali druge naloge),
 - ▶ neprimeren odnos izpraševalca do kandidata.

Šolski koledar

- ▶ **Objava šolskega koledarja izvajanja ZI**
 - ▶ vse šole objavile šolske koledarje,
 - ▶ zagovor (v skladu z zaklepanjem spletne aplikacije za vnos podatkov o ZI na eRIC).
- ▶ **Mesto objave šolskega koledarja različna**
 - ▶ oglasna deska,
 - ▶ v elektronski obliki (spletne učilnice za ZI).
- ▶ **V primeru da so bili dijaki na PUD v prvi polovici šolskega leta je bila objava tem in izdaja sklepov prepozna.**

Ugotovitve DK ZI

- ▶ Spomladanski in jesenski izpitni rok ZI 2013 je bil izpeljan v skladu z veljavno zakonodajo.
- ▶ Kandidati s posebnimi potrebami so opravljali ZI v skladu z odločbami.
- ▶ V spomladanskem in jesenskem izpitnem roku je skupaj opravljalo ZI 3609 kandidatov (v letu 2012 3389 kandidatov).
- ▶ V spomladanskem in jesenskem izpitnem roku je skupaj uspešno opravilo ZI 3539 kandidatov (v letu 2012 3313 kandidatov).
- ▶ Pri izvedbi izpitov so sodelovali zunanji ocenjevalci (socialni partnerji) v majhnem številu.

Sklepi, ocene in predlogi DK ZI

- ▶ Podrobne analize bodo lahko narejene kasneje, po uradni predstavitvi rezultatov iz letnega poročila ZI 2013.
- ▶ Vmesni rezultati kažejo na veliko uspešnost kandidatov.
- ▶ Pokazali so se določeni problemi pri vnašanju podatkov in rezultatov v spletno aplikacijo, kar bo potrebno odpraviti.

▶ Hvala za vašo pozornost!